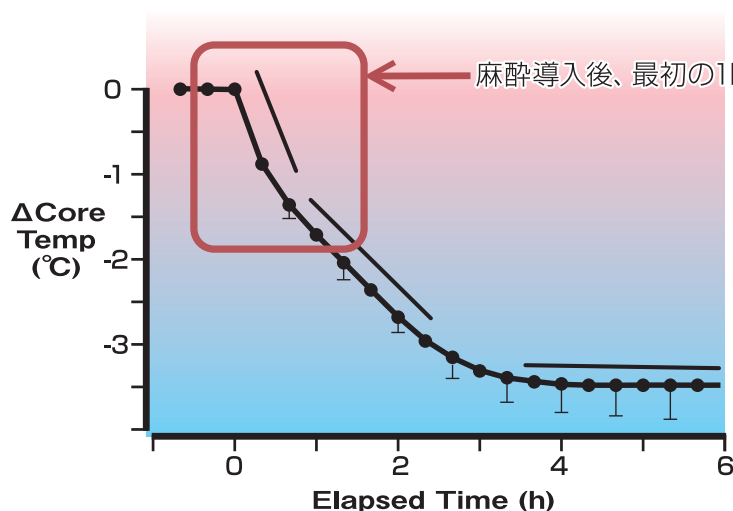


TSC LIFE 体温管理製品シリーズ



様々な体温管理デバイスの提供により、
周術期全体において患者様の低体温予防をサポートします。

麻酔導入後、核心温は急激に低下します。



研究によると、中枢温を36.0°C以上に維持するよう患者を加温すると、偶発性低体温時に一般的に見られる合併症の発生率を低減することが明らかにされています。

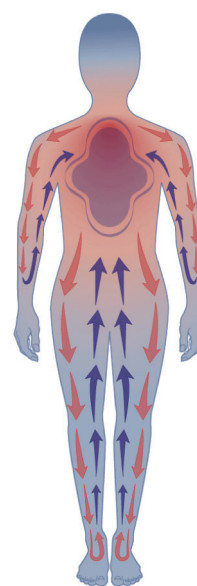
Sessler DI. Perioperative heat balance. *Anesthesiology*. 2000; 92: 578-596.

再分布性低体温の影響を減らすことが重要です。

麻酔導入初期の急激な体温低下は「再分布性低体温」と呼ばれ、麻酔による血管拡張作用と血液循環によって、中枢温と末梢温の温度較差が平均化されることで起こります。

手術開始直後から「温風加温システム」を使って患者を温める方法は最もポピュラーですが、この方法では、コア部から末梢組織への内部還流による、初期の中枢温低下を防止することはできず、復温にも時間を要します。一方で、麻酔導入前に末梢組織をほぼ中心部の温度に近づけることにより、再分布性低体温を低減できるという事が確認されています。

Sun Z, Honar H, Sessler DI, Dalton JE, Yang D, Panjasawatwong K, Deroee AF, Salmasi V, Saager L, Kurz A.
Intraoperative Core Temperature Patterns, Transfusion Requirement, and Hospital Duration in Patients Warmed with Forced Air. *Anesthesiology* 2015; 122(2):276-85.





ウォームエアユニット



ウォームエアユニット
MA1200



ウォームエアユニット
MA1200-QC

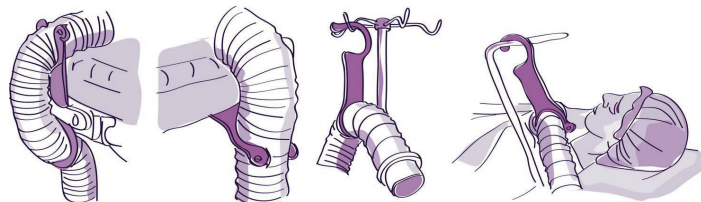
フィルタ MA1200-1001

HEPAフィルタ採用〔クラスH13, EN1822-1 規格に適合〕



ホースホルダー MA5001

用途に合わせホースの取り付けが可能



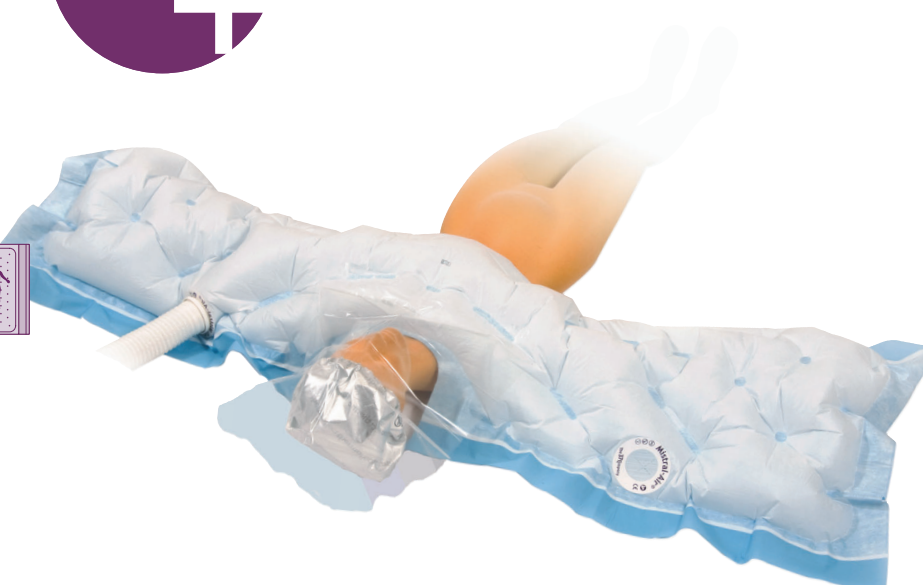
MA1200用バスケット付ポール MA5250





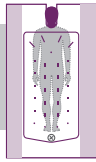
ブランケットプラス

ブランケット毎にデザインされた偏向ドットにより内部の温度がより均一になるようシミュレーション



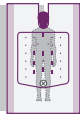
MA2220
オーバー大人・全身タイプ
2270×1330mm

- 偏向ドット ●U字型ネック形状
- ホース接続口 1ヶ所



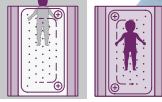
MA2230
オーバー小児・全身タイプ
1660×1330mm

- 偏向ドット ●U字型ネック形状
- ホース接続口 1ヶ所



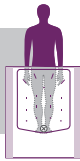
MA2240
オーバー/アンダー新生児・全身タイプ
1160×1330mm

- オーバーとアンダー兼用 ●偏向ドット
- ホース接続口 2ヶ所 ●フェイスシールド



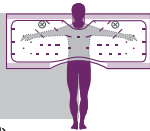
MA2250
オーバー大人・下半身タイプ
1320×1330mm

- 偏向ドット ●固定用粘着テープ
- ホース接続口 1ヶ所



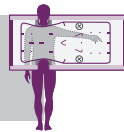
MA2260
オーバー大人・上半身タイプ
2010×760mm

- 偏向ドット ●固定用粘着テープ ●U字型ネック形状
- フェイスシールド ●固定用ストリップ ●ホース接続口 2ヶ所



MA2265
オーバー大人・ハーフ上半身タイプ
1600×760mm

- 偏向ドット ●固定用粘着テープ ●U字型ネック形状
- フェイスシールド ●固定用ストリップ ●ホース接続口 2ヶ所



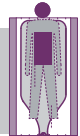
MA2270
オーバー大人・胴体タイプ
1240×760mm

- 偏向ドット ●固定用粘着テープ ●U字型ネック形状
- フェイスシールド ●ホース接続口 2ヶ所



MA2290
オーバー手術タイプ
2200×1330mm

- 固定用粘着テープ ●ホース接続口 1ヶ所



MA2400
アンダー/ベスト大人・全身タイプ
2200×900mm

- 偏向ドット ●固定用粘着テープ
- ミシン目入りアームスリット ●ホース接続口 2ヶ所



MA2450
アンダー/ベスト大人・部分タイプ
1680×900mm

- 偏向ドット ●固定用粘着テープ
- ミシン目入りアームスリット ●ホース接続口 2ヶ所

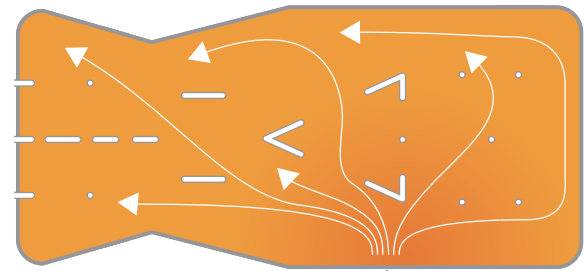


MA2475
オーバー/アンダー小児・全身タイプ
1680×900mm

- オーバーとアンダー兼用 ●偏向ドット
- ホース接続口 2ヶ所 ●フェイスシールド



ブランケットプラスの温風の流れ



接続口

ブランケット



固定用粘着テープ

粘着幅が広く、ブランケット一体型のため片手で操作可能



固定用ストリップ

ブランケットのミシン目部分を切り取り固定用ストリップとして使用可能

Specialty Blankets SB

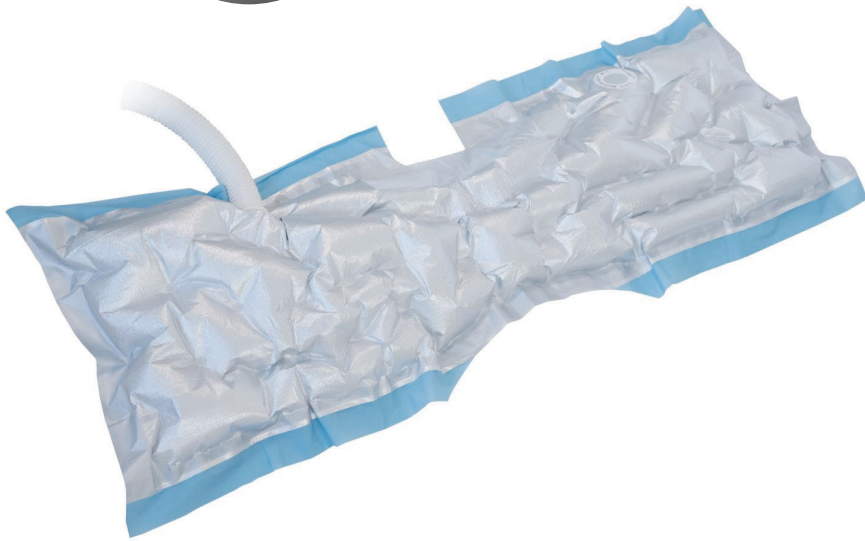
特殊ブランケット

- チューブブランケットの温風放出面は非拡散構造で「バードピーク(鳥のくちばし)」デザイン
- チューブを折っても使えるので、形状を自由に調節可能
- 上掛けを組み合わせて使用することが可能

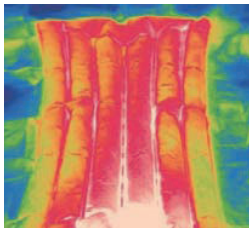
Premium
Blankets
PB

プレミアムブランケット

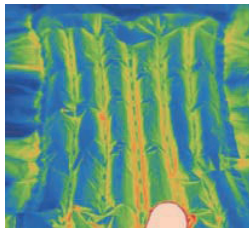
ブランケットプラスの外側にアルミニウムをコーティングし反射断熱効果を追加したブランケット



プレミアムブランケットの内側と外側の温度差



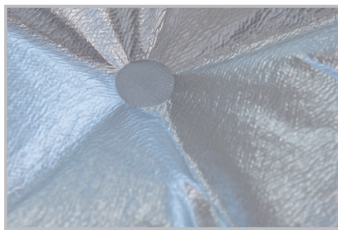
患者側



術者側

※社内データ(温風設定温度38℃、室温19℃)

の特長



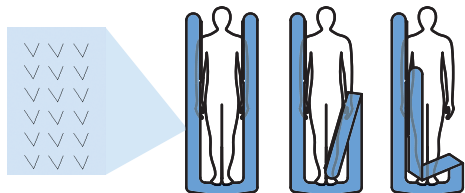
偏向ドット

ブランケットごとに圧着位置を設計し空気分散をシミュレーション



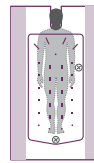
U字型ネック形状

ブランケットにU字型の切れ込みを入れ首まわりをカバー



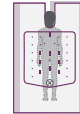
MA0510
チューブタイプ
1750x150mm

●ホース接続口 1ヶ所



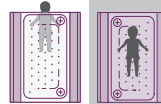
MA3320
PMオーバー大人・全身タイプ
2270×1330mm

●偏向ドット ●U字型ネック形状
●ホース接続口 2ヶ所



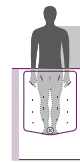
MA3330
PMオーバー小児・全身タイプ
1660×1330mm

●偏向ドット ●U字型ネック形状
●ホース接続口 1ヶ所



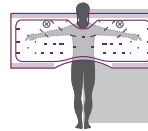
MA3340
PMオーバー/アンダー新生児・全身タイプ
1160×1330mm

●オーバーとアンダー兼用 ●偏向ドット
●ホース接続口 2ヶ所 ●フェイスシールド



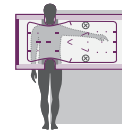
MA3350
PMオーバー大人・下半身タイプ
1320×1330mm

●偏向ドット ●固定用粘着テープ
●ホース接続口 1ヶ所



MA3360
PMオーバー大人・上半身タイプ
2010×760mm

●偏向ドット ●固定用粘着テープ ●U字型ネック形状
●フェイスシールド ●固定用ストリップ ●ホース接続口 2ヶ所



MA3365
PMオーバー大人・ハーフ上半身タイプ
1600×760mm

●偏向ドット ●固定用粘着テープ ●U字型ネック形状
●フェイスシールド ●固定用ストリップ ●ホース接続口 2ヶ所



MA3400
PMアンダー/ベスト大人・全身タイプ
2200×900mm

●偏向ドット ●固定用粘着テープ ●フェイスシールド
●マシン目入りアームスリット ●ホース接続口 2ヶ所



MA3450
PMアンダー/ベスト大人・部分タイプ(碎石位)
1680×900mm

●偏向ドット ●固定用粘着テープ
●マシン目入りアームスリット ●ホース接続口 2ヶ所



MA3475
PMオーバー/アンダー小児・全身タイプ
1680×900mm

●オーバーとアンダー兼用 ●偏向ドット
●ホース接続口 2ヶ所 ●フェイスシールド



Fluidido[®] Compact

Blood and Fluid Warming

Fluidido[®]コンパクト 輸液輸血加温システム

冷たい輸液・輸血の投与は、偶発性低体温の寄与因子の一つです。輸液・輸血を加温することにより、正常体温を維持し、良好な転帰を得やすくなります。^{1, 2}

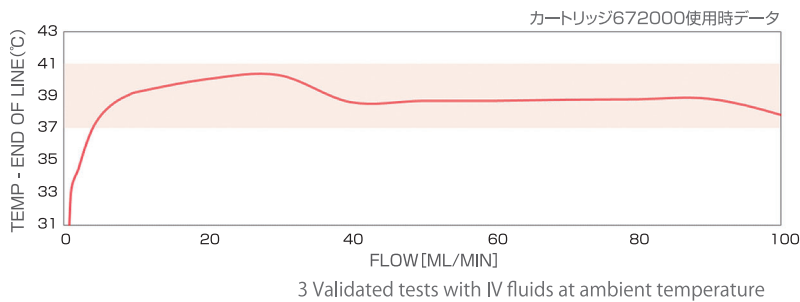
Fluidido[®]コンパクトは、温水を用いないドライヒート方式であり、清拭以外のメンテナンスが不要な輸液輸血加温システムです。

¹ Evans J.W., Singer M., Coppinger S.W. et al. Cardiovascular performance and core temperature during transurethral prostatectomy. J. Urol 1994;152:2025-9

² ECRI Report, Warming Units, Blood/Solution, December 2002



Fluidido[®]コンパクトの加温性能-Tin 20℃



セットポイント：39℃ ± 2℃

加温モジュール

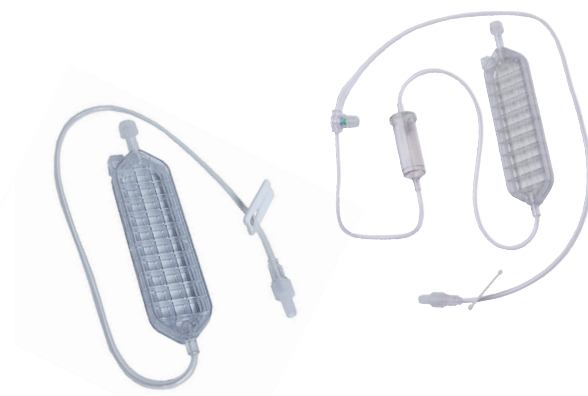
- 11個のセンサーで温度をモニタリング
- IPX4(防沫形)

加温モジュールマウント

- 加温モジュールを患者手元に移動でき加温後の温度低下を軽減

カートリッジ

- 加温モジュールへのセットがワンタッチ
- アルミプレートを通して輸液・血液を加温
- バブルトラップ付は気泡の除去が可能



	カートリッジ	カートリッジDC
品番	672000	672100
プライミング容量	4mL	15mL
患者側チューブ長	40cm	70cm
最大流量	400mL/min	400mL/min
最適流量	5~100mL/min	15~100mL/min

サーモフレクト 熱反射テクノロジー

Thermoflect[®]は

- ラテックスフリー
- 非導電性
- X線透過性
- レーザー手術時にも使用可能



反射断熱素材を使用

- 放射と対流による熱損失を低減し、体温低下の予防を目的としています
- X線検査・PET検査(ガンマ線)・CTスキャン撮影に干渉しません
※MRI検査には使用できませんのでご注意ください
- 特別廃棄物として扱う必要はありません

様々な術式に使える

- レギンス: 体温管理が難しい砕石位で使用可能、下肢全体をカバー
- キャップ: 新生児から成人サイズを取り揃え頭部をカバー



サーモフレクトブランケット



レギンス



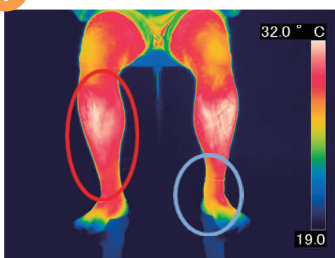
搬送用ブランケット
(インファント)



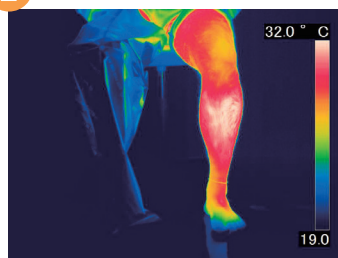
キャップ
(アダルト)

サーモグラフィ(レギンスでの一例)

1 レギンス装着前



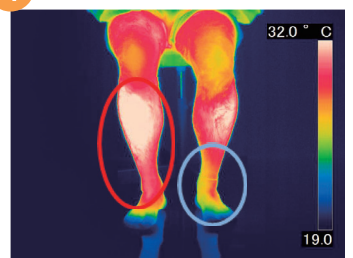
2 レギンス装着



3 10分後 レギンスを外して撮影



4 20分後 レギンスを外して撮影



※社内データ(室温19℃ 湿度40%)より

ブランケットプラス

製品名	製品番号	規格	包装単位
オーバー大人・全身タイプ	MA2220	2270 × 1330mm	5枚/箱
オーバー小児・全身タイプ	MA2230	1660 × 1330mm	
オーバー/アンダー新生児・全身タイプ	MA2240	1160 × 1330mm	
オーバー大人・下半身タイプ	MA2250	1320 × 1330mm	
オーバー大人・上半身タイプ	MA2260	2010 × 760mm	
オーバー大人・ハーフ上半身タイプ	MA2265	1600 × 760mm	
オーバー大人・胴体タイプ	MA2270	1240 × 760mm	
オーバー手術タイプ	MA2290	2200 × 1330mm	
アンダー/ベスト大人・全身タイプ	MA2400	2200 × 900mm	
アンダー/ベスト大人・部分タイプ	MA2450	1680 × 900mm	
オーバー/アンダー小児・全身タイプ	MA2475	1680 × 900mm	

一般的名称：エアパッド加温装置システム 販売名：TSC I ウォームエアシステム 医療機器認証番号：223ACBZX00076000 クラスII

プレミアムブランケット

製品名	製品番号	規格	包装単位
PMオーバー大人・全身タイプ	MA3320	2270 × 1330mm	5枚/箱
PMオーバー小児・全身タイプ	MA3330	1660 × 1330mm	
PMオーバー/アンダー新生児・全身タイプ	MA3340	1160 × 1330mm	
PMオーバー大人・下半身タイプ	MA3350	1320 × 1330mm	
PMオーバー大人・上半身タイプ	MA3360	2010 × 760mm	
PMオーバー大人・ハーフ上半身タイプ	MA3365	1600 × 760mm	
PMアンダー/ベスト大人・全身タイプ	MA3400	2200 × 900mm	
PMアンダー/ベスト大人・部分タイプ	MA3450	1680 × 900mm	
PMオーバー/アンダー小児・全身タイプ	MA3475	1680 × 900mm	

一般的名称：エアパッド加温装置システム 販売名：TSC I ウォームエアシステム 医療機器認証番号：223ACBZX00076000 クラスII

特殊ブランケット

製品名	製品番号	規格	包装単位
チューブタイプ	MA0510	1750 × 150mm	5枚/箱

一般的名称：エアパッド加温装置システム 販売名：TSC I ウォームエアシステム 医療機器認証番号：223ACBZX00076000 クラスII

サーモフレクト

製品名	製品番号	規格	包装単位
サーモフレクトブランケット 5枚入り	5100-400	1200 × 1200mm	1箱
	5100-700	1200 × 2100mm	
キャップ 5枚入り	5110-100	アダルト	5袋/箱
	5110-130	チャイルド	
	5110-150	ユース	
	5110-200	インファント	
	5110-250	ネオネーター	
レギンス 5組入り	5120-350		2袋/箱
搬送用ブランケット	5170-200	アダルト	1枚/箱
搬送用ブランケット 5枚入り	5100-250	インファント	1箱

法第二条第四項適用外

ウォームエアユニット

製品番号	MA1200 / MA1200-QC
サイズ	高さ535mm, Φ25mm
重量	5.2kg
設定温度	送風, 32℃, 38℃, 43℃
包装単位	1台/箱

一般的名称：エアパッド加温装置システム 販売名：TSC I ウォームエアシステム 医療機器認証番号：223ACBZX00076000 クラスII

バスケット付ポール

製品番号	MA5250
サイズ	高さ685-935mm, Φ25mm
ベース直径	Φ605mm
キャスター	ブレーキ付5個
バスケットサイズ	高さ200 × 幅295 × 奥行195mm
包装単位	1台/箱

法第二条第四項適用外

アクセサリ (ウォームエアユニット用)

製品名	製品番号	包装単位
交換用 HEPAフィルタ (MA1100用)	MA1100-1001	1個/箱
交換用 HEPAフィルタ (MA1200用)	MA1200-1001	1個/箱
QCホース	MA1200-1018	1本/箱
QCクリップ	MA1200QC-1102	1個/箱
ホース	MA1100-1018	1本/箱
ホースホルダー	MA5001	1個/箱
電源コード (MA1100用)	MA0100-PC	1本/箱
医療用電源コード (MA1200用)	PC-003-JP-1	1本/箱
電源コード固定ピン	MA1100-1028	1個/袋
マウンティングパーツ	MA5002	1セット/箱

法第二条第四項適用外

フルイドコンパクト

製品名	製品番号	包装単位	薬事番号
フルイドコンパクトコントロールユニット	650100	1台/箱	※1
フルイドコンパクト加温モジュール	650200	1個/箱	※1
フルイドコンパクトカートリッジ	672000	10個/箱	※2
フルイドコンパクトカートリッジDC	672100	5個/箱	※2
加温モジュールマウント	660700	1個/箱	※3
医療用電源コード	PC-003-JP-1	1本/箱	※3

※1 一般的名称：血液・医薬品用加温器 販売名：Fluid コンパクト加温装置 医療機器認証番号：229ADBZX00026000 クラスII
特定保守管理医療機器：該当

※2 一般的名称：血液・薬液用加温コイル 販売名：Fluid コンパクト加温セット 医療機器認証番号：229ADBZX00027000 クラスII

※3 法第二条第四項適用外

製造販売元

JSS 株式会社ジェイ エス エス
http://www.jssco.co.jp/

販売元

JM 株式会社 インターメド ジャパン
http://www.intermedjp.co.jp/

本社：〒541-0045 大阪市中央区道修町1丁目6番7号 JMビル北浜01 14F
TEL 06-6222-1951(代)・FAX 06-6222-1950

東京支店：TEL 03-5363-8460・FAX 03-5363-8465

大阪支店：TEL 06-6222-1957・FAX 06-6222-3760

福岡支店：TEL 092-451-2459・FAX 092-451-2419



●本カタログに掲載の製品の仕様については、改良等の理由により予告なしに変更することがあります。
●本カタログに掲載の製品の価格については、弊社の「標準価格表」をご覧ください。なお、標準価格は諸般の事情により予告なしに変更することがありますので、あらかじめご了承ください。

代理店